

Développement durable et responsabilité sociétale : Télécom Bretagne s'engage

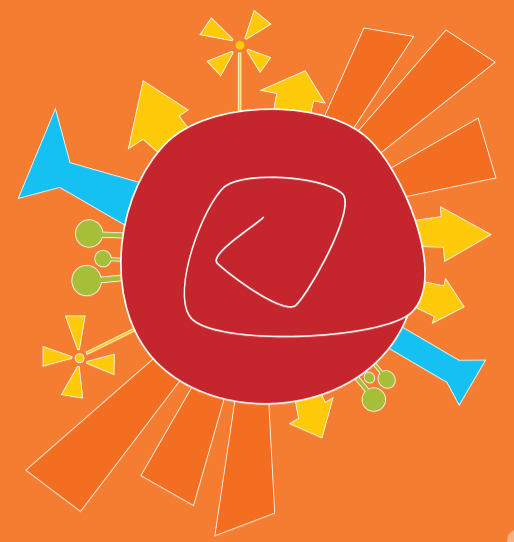
Pourquoi ?

- L'École est consciente de l'impact environnemental, social et économique de ses activités (relations avec les collectivités territoriales, ses fournisseurs, ses partenaires industriels...)
- En tant qu'établissement d'enseignement supérieur et centre de recherche et d'innovation, Télécom Bretagne a une responsabilité dans :
 - la formation de ses élèves à l'éthique, le renforcement de leur capacité d'engagement et de leur esprit critique, dans un monde complexe aux ressources limitées
 - la création d'activités économiques et d'entreprises innovantes liées aux NTIC respectueuses des personnes et des ressources de la planète
- En tant qu'établissement public, elle a un rôle d'exemplarité, d'impulsion et de promotion des valeurs sous-tendant le développement durable
- En tant qu'employeur elle a une responsabilité vis-à-vis de son capital humain
- Enfin, s'engager dans une démarche développement durable / responsabilité sociétale est avant tout pour Télécom Bretagne synonyme d'engagement dans une démarche de progrès et d'innovation

Nos engagements

1. Être exemplaire dans l'application des principes du développement durable et solidaire
2. Former les élèves ingénieurs aux enjeux économiques, environnementaux et sociaux du développement durable et développer des formations spécifiques sur cette thématique
3. Traduire, de façon visible et mesurable, le développement durable dans nos programmes de recherche
4. Réduire l'empreinte écologique de nos activités (enseignement, recherche, innovation, transport, restauration, hébergement, achats...)
5. Reconnaître la diversité et lutter contre toutes formes de discriminations à l'égard des élèves et du personnel
6. Concilier l'évolution de nos activités et de notre capital humain, en veillant à l'intérêt de tous
7. Participer, dans le cadre de nos missions, à des projets de solidarité et de lutte contre l'exclusion
8. Être un acteur engagé des démarches de développement durable de nos territoires

Paul Friedel, directeur



equitable
viable *sustainable*
equitativo
sostenible *liveable*
soportable
vivable *sosten*
factible *factible*
soportable
viable *factible*
equitable
liveable *sustainable*
vivable *durable*
sostenible
viable
sustainable
factible *liveable*
durable *vivable*



Institut
Mines-Télécom